

# Trasformación digital en los Recursos Humanos



El desarrollo de la tecnología y la digitalización en los RR. HH. está en constante crecimiento, siendo una prioridad la búsqueda de soluciones tecnológicas para la gestión de personas. El informe Davos 2019, realizado por el Foro Económico Mundial, refleja cómo la digitalización “afectará no solo a las empresas sino también a la sociedad”, algo que nos exige estar a la altura de las necesidades del mercado.

Por ello, el servicio de consultoría en RR. HH. debe apoyarse en pilares tecnológicos para tener una oferta adaptada a la nueva era digital: **Big Data y People Analytics** (identificación de patrones de comportamiento y generación de informes), **Cloud Computing** (acceso a un *software* remoto a través de internet), **Redes Sociales** (facilitan la interacción virtual entre sus miembros), **Movilidad** (terminales móviles y *smartphones*) y **Gamificación** (utilización de juegos digitales y multimedia).

Como respuesta, en **Facthum** ya estamos desarrollando y aplicando las herramientas tecnológicas más innovadoras, para ayudar a las compañías nacionales e internacionales a explotar todo su potencial. El desarrollo **tecnológico** se **fusiona** con el conocimiento sobre **psicología y el comportamiento laboral**. Esta unión da como resultado, por ejemplo, herramientas para identificar preferencias y motivaciones relacionadas con el aprendizaje, cuya principal aplicación es el diseño de acciones formativas personalizadas e individualizadas.

**Certificamos y acompañamos a las organizaciones y a las personas en el proceso de transformación cultural Agile. Promoviéndolo, desde el Área de Recursos Humanos, para que seas el impulsor y líder de la cocreación de las nuevas formas de trabajar en la gestión de personas y de los nuevos modelos organizativos.**

Siguiendo esta filosofía, todas las líneas de negocio de Facthum se apoyan en entornos, plataformas y aplicaciones online. Es el caso de diversas acciones formativas y sesiones de **e-coaching** diseñadas a medida, con acceso a los contenidos a cualquier hora del día y en cualquier lugar desde diferentes dispositivos. Además, permiten realizar actividades, registros, comunicaciones y sesiones virtuales, tanto en tiempo real como en diferido.

Una de las principales innovaciones, destacada por Deloitte entre las principales tendencias en Capital Humano en 2017, 2018 y 2019, es el análisis interno de redes organizacionales a través de la novedosa herramienta **ONA** (*Organization Network Analysis*). Esta solución **incorpora Inteligencia Artificial** que permite identificar **líderes informales**, facilitando la toma de decisiones respecto a la estructura organizacional y al desarrollo de personas.

Uno de los usos actuales más destacados de la tecnología en RR. HH., que marca un nuevo paradigma, es la utilización de instrumentos psicométricos apoyados en la neurociencia y la **Inteligencia Artificial** para la evaluación del talento a través de videojuegos mediante herramientas de **Gamificación**. Nuevas interfaces y sofisticados algoritmos proporcionan alta precisión en la medida de comportamientos reales y un mayor impacto en la calidad de los resultados, el *employer branding* y la experiencia del candidato.

En Facthum somos conscientes de los beneficios y retos que plantea la **transformación digital**, por lo que identificamos todas estas tendencias y las adaptamos a cada una de nuestras líneas de especialización. Esto garantiza la mejora de los resultados de cada uno de nuestros clientes a través de soluciones tecnológicas adaptadas a sus necesidades.



Grupo internacional de consultoría especializado en el Factor Humano

## Skyrise City

Combina neurociencia, psicometría y tecnología para evaluar dimensiones psicológicas de una forma precisa y libre de sesgos. Además, su formato de videojuego mejora la experiencia del candidato y refuerza la atracción y retención del talento.



## Learning Styles

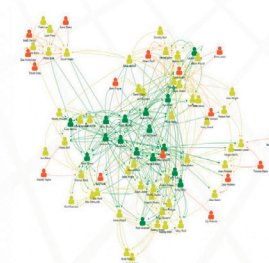
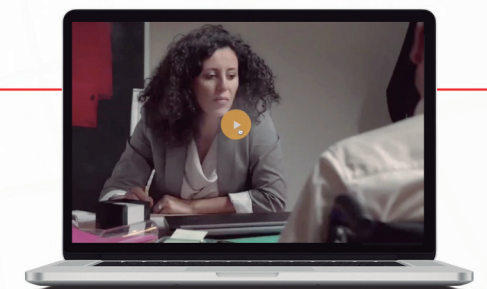
Prueba de juicio situacional online que permite conocer las preferencias de aprendizaje para optimizar los planes de formación y desarrollo.

## PAPI3

Más de cuarenta años de desarrollo y rigor científico avalan el test de personalidad más prestigioso del mercado, empleado para atraer, identificar, seleccionar y desarrollar el mejor talento en organizaciones de todo el mundo.

## People Care

La solución más innovadora en e-learning y e-coaching para potenciar el desarrollo de managers y directivos combinando evaluación, formación y aprendizaje en un formato completamente digital.



## ONA | Análisis de redes organizacionales

Herramienta de evaluación organizacional que permite el análisis y visualización de las relaciones internas entre los distintos individuos y grupos. Mapea la influencia de los líderes informales de una forma ágil y facilita la gestión de procesos como el onboarding, la identificación de altos potenciales o las políticas de igualdad, ayudando a maximizar el éxito del negocio.



**Grupo Facthum**  
C/ Gabriel García Márquez, 4  
Parque Empresarial Las Rozas CP 28232  
Teléfono: +34 91 630 71 80  
www.facthum.com